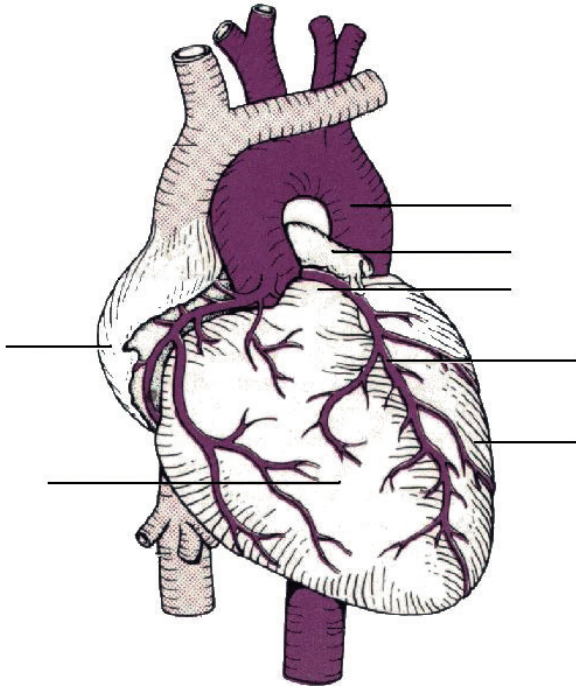


Medical Nursing – Interna

Cardiovascular System –

Kardiovaskulární systém

V minulém čísle Sestry (6/2006) jsme slíbili, že pro vás připravíme pět lekcí ošetřovatelství v angličtině. Jako první přichází na řadu interna.



The Heart [ha:t] – Srdce

Directions: Put the English vocabulary for the heart in the correct places in the picture.

Pokyny: Vepište anglické výrazy pro části srdce na správná místa v obrázku.

aorta [ei'ɔ:tə] – aorta
arteries [a:'təri:s] – arterie
left atrium [left a:'triəm] – pravá síň
left ventricle [left ventrikl] – levá komora
right atrium [rait a:'triəm] – pravá síň
right ventricle [rait ventrikl] – pravá komora
vein [veɪn] – žíla, vena

Cardiovascular System (Vocabulary) – Kardiovaskulární systém (slovníček)

average [ævərɪdʒ] – průměrný
blood [blʌd] – krev
cardiovascular [ˌka:diəv'væskjʊlə] – kardiovaskulární
clot [klot] – koagulovat, srážet se

cough up [kof ap] – vykašlávat, kašlat (krev)
circulation [ˌsə:kju'leiʃən] – oběh
deep [di:p] – hluboký, zde: dobře hmatatelný
disease [di:'zi:z] – onemocnění, choroba
expectorate [ek'spektəreit] – vykašlávat (hlen)
fluid [flu:ɪd] – tekutina
hypertension [ˌhaɪpə'tenʃən] – vysoký krevní tlak
infant [ɪnfənt] – kojeneček, dítě do jednoho roku
lung [lʌŋ] – (jedna) plíce
mucoid [mju:kɔɪd] – mukoidní, hlenovitý
nutrient [nju:'triənt] – živina
platelet [pleɪtli:t] – krevní destička
pulse rate [pʌls reɪt] – tepová frekvence, počet tepů za minutu
pulmonary [pʌlmənəri] – plicní, pulmonární
purulent [pju:'rʊlənt] – hnisavý
rapid [ræpɪd] – rychlý
red blood cell [red blʌd sel] – červená krvinka

respiratory passages [ri'spaiəɹətəri pæsɪdʒi:s] – dýchací cesty
shallow [ʃæləʊ] – mělký, slabý
sweat [swet] – pot
tissue [tiʃu:/tiʃu:] – tkáň, tkáňový
valve [vælv] – chlopeč, záklopka
white blood cell [waɪt blʌd sel] – bílá krvinka

Vital [vaitl] Signs [sains] – Vitální funkce

Temperature [temprɪtʃə] – tělesná teplota
Pulse [pʌls] – puls, tep
Blood Pressure (BP) [blʌd preʃə] – krevní tlak (KT)
Respiration [ˌrespə'reiʃən] – dechová frekvence

Sentence Fill-In Exercise – Cvičení doplňování vět

Directions: Put the correct words from the list in the sentence. Each word will only be used once.

Pokyny: Vložte do vět správná slova ze seznamu. Každé slovo smí být použito pouze jednou.

aorta blood pressure
deep heart
left ventricle lungs
pulmonary respiration
shallow stroke systematic
temperature valve

- The _____ is located between the _____.
- We have both _____ and _____ circulation.
- Vital signs include temperature, _____, pulse and _____.
- Atria and ventricles are separated by a _____.
- A person's pulse rate can be _____ or _____.

- Hypertension can cause a _____.
- With some diseases a person's _____ is one of the first symptoms.
- Blood flows from the _____ into the _____.

Conversation – Konverzace

Nurse [nɜ:s] – Sestra: How do you feel?
Patient [peɪʃənt] – Pacient: Not well.
N: I will take your vital signs.
P: I think that my temperature is high.
N: Yes, you are right, it is. I will give you medication.
P: How are my other vital signs?
N: They're okay but your pulse rate is a little shallow.

Answer the following questions – Odpovězte na následující otázky:

How did the nurse start the conversation with the patient? – Jak sestra zahájila konverzaci s pacientem?
How does the patient feel? – Jak se pacient cítí?
Did the nurse give any medication? Why? – Podala sestra nějaké léky? Proč?

Lecki ošetřovatelství v angličtině pro vás připravili jazykoví odborníci společnosti G5 Plus. Pokud máte zájem o správné odpovědi jednotlivých cvičení a MP3 nahrávku celé lekce namluvenou americkým rodilým mluvčím, napište si o ně e-mailem na: info@g5plus.com
Sestrám se zájmem o zdokonalení a využití angličtiny v reálném pracovním prostředí společnost G5 Plus nabízí zprostředkování zaměstnání v USA, Saúdské Arábii a Irsku. Více informací můžete najít v nabídce Sestry – mezinárodní kariéra na www.g5plus.com

Ing. Robert Chlebík
Hana Černá-Šípková